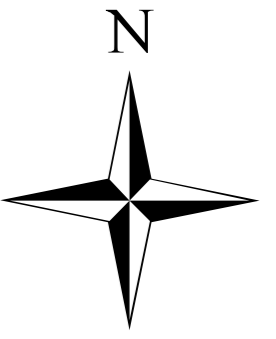
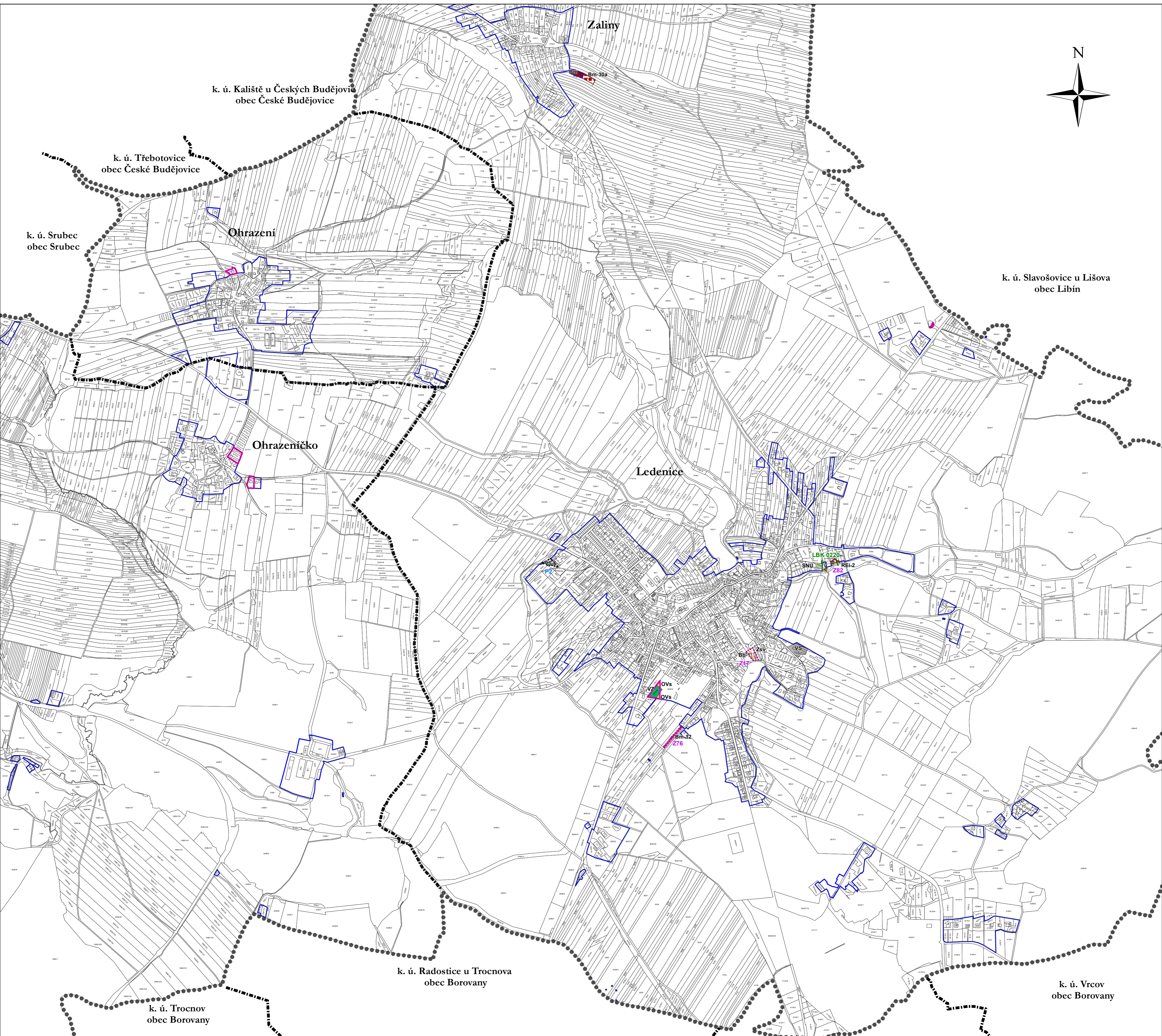


# hlavní výkres

## změna č. 3 územního plánu Lednice



### Legenda

správní území obce

hranice katastrálních území

aktualizované zastavěné území k 1. 4. 2022

zastavěné území k 15. 1. 2020

zastavitelné plochy

plochy přestavby

### územní systém ekologické stability

nová hranice biokoridoru

rušená hranice biokoridoru

### plochy stabilizované

Bm

Ovs

VZ

Zsv

VS

SNU

### plochy změn

Bm

Bb

REI

VS

plochy bydlení - městské

plochy bydlení - bytové domy

plochy rekreace - individuální

plochy občanského vybavení - sport

plochy veřejná zeleň

plochy zeleně soukromé a vyhrazené

plochy výroby a skladování

plochy smíšené nezastavěného území

### hlavní výkres změna č. 3 územního plánu Lednice

Záznam o účinnosti	
vydávající správní orgán: <b>Zastupitelstvo městyse Lednice</b>	datum nabytí účinnosti:
oprávněná úřední osoba pořizovatele jméno a příjmení: <b>Jolana Zahradková</b> funkce: <b>oprávněná úřední osoba pořizovatele</b>	otisk úředního razítka pořizovatele
jméno a příjmení: <b>Jiří Beneda</b> funkce: <b>starosta městyse</b>	
<b>Jitka Smítková</b> Vlastibůf 21, 392 01 Soběslav datum vyhotovení: <b>srpen 2022</b>	razítko projektant
vypracoval: <b>Jitka Smítková</b> <b>Vlastibůf Smítka</b>	
odpovědný projektant: <b>Vlastibůf Smítka</b>	
číslo paré:	

0 100 200 400 600 800 1 000 m

měřítko 1:10 000