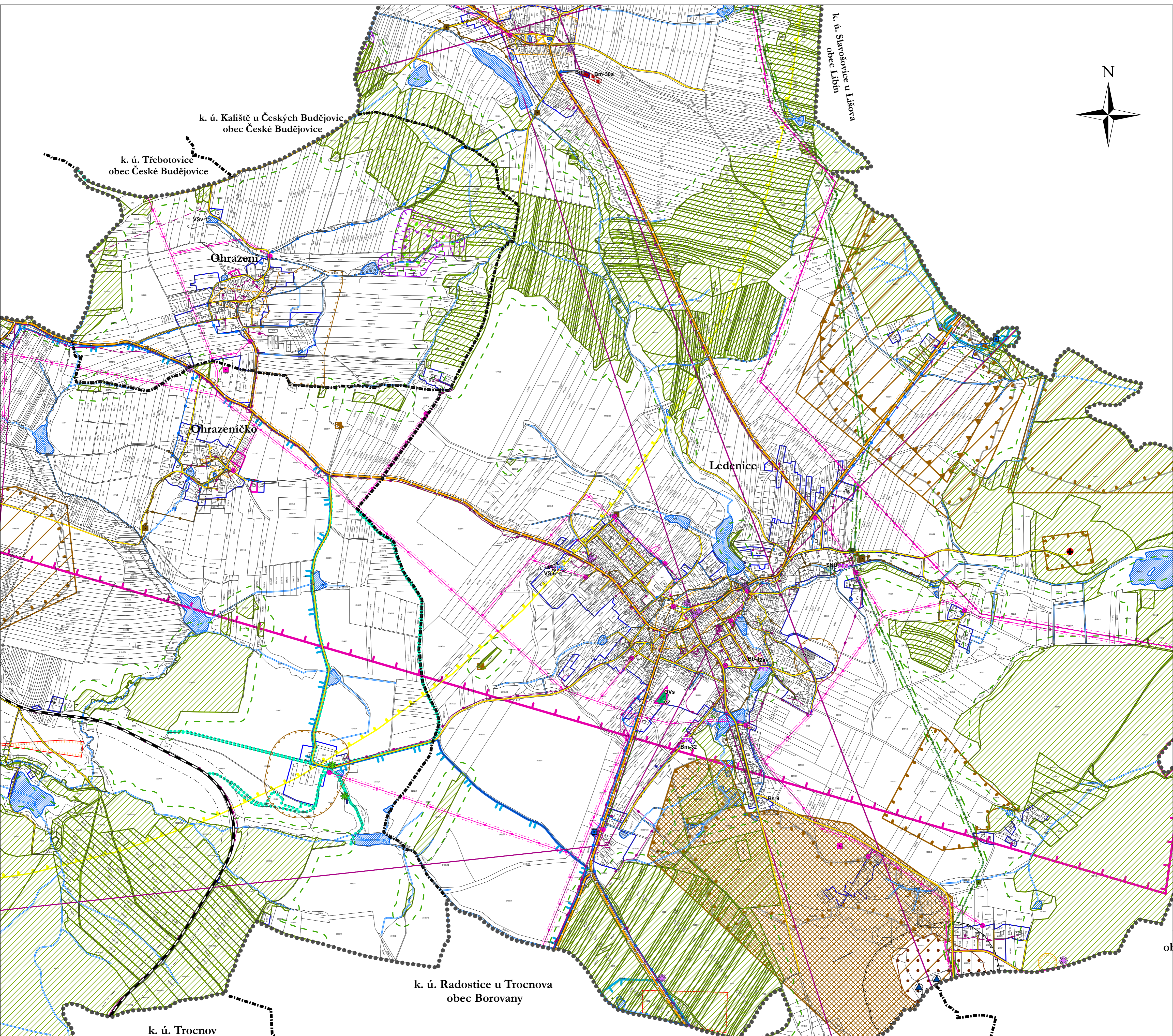
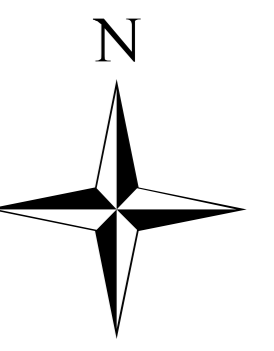
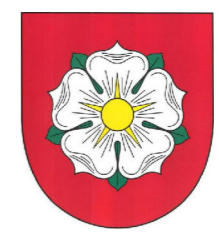


koordinální výkres

odůvodnění změny č. 3 územního plánu Ledenice



Legenda

- hranice katastrálních území
- správní území obce
- aktualizované zastavěné území k 1. 4. 2022
- zastavěné území k 15. 1. 2020

- Z zastavitelné plochy
- P plochy přestavby

územní systém ekologické stability

- nová hranice biokoridoru
- rušená hranice biokoridoru

plochy stabilizované

- Bm
- Ovs
- VZ
- Zsv
- vs
- SNU

plochy změn

- Bm
- Bb
- REI
- vs

- plochy bydlení - městské
- plochy bydlení - bytové domy
- plochy rekreace - individuální
- plochy občanského vybavení - sport
- plochy veřejná zeleň
- plochy zeleně soukromé a vyhrazené
- plochy výroby a skladování
- plochy smíšené nezastavěného území

důležitá omezení v území

- elektrická stanice
- elektrárna
- elektrické vedení vysokého napětí
- elektrické vedení velmi vysokého napětí
- ochranné pásmo elektrizační soustavy
- technologický objekt zásobování plynem
- středotlaký plynovod
- vysokotlaký plynovod
- ochranné pásmo plynovodu
- bezpečnostní pásmo plynovodu
- elektronické komunikační zařízení
- komunikační vedení včetně ochranného pásma
- radioreleová trasa
- ochranné pásmo radioreleové trasy
- technologický objekt zásobování vodou
- vodovod včetně ochranného pásma
- ochranné pásmo vodního zdroje I. stupně
- ochranné pásmo vodního zdroje II. stupně
- ochranné pásmo vodního zdroje II.b - vnější
- technologický objekt odvádění a čištění odpadních vod
- kanalizace včetně ochranného pásma
- silnice
- ochranné pásmo silnic
- místní a účelová komunikace
- železniční dráha
- ochranné pásmo železniční dráhy
- ochranné pásmo letiště
- hřbitov
- nemovitá kulturní památka
- památný strom
- vodní tok
- vodní nádrž
- les

- vzdálenost 50 m od okraje lesa
- významný krajinný prvek registrovaný
- přítok zvláště chráněných rostlin a živočichů
- přírodní památka
- ochranné pásmo přírodní památky
- staré zátěže v území a kontaminované plochy
- skládka
- ochranné pásmo skládky
- ochranné pásmo zemědělského areálu
- sesuvné území
- chráněné ložiskové území
- nevýhradní evidovaná ložiska nerostných surovin
- výhradní bilancovaná ložiska nerostných surovin
- dobývací prostor
- poddolované území
- ochranné pásmo radaru České Budějovice
- území archeologických nálezů kategorie I.
- území archeologických nálezů kategorie II.
- území archeologických nálezů kategorie III. - zbytek území

zranitelná oblast - celé správní území
 Celé správní území je zájmovým územím Ministerstva obrany z hlediska povolování vyjmenovaných druhů staveb

koordinální výkres

odůvodnění změny č. 3 územního plánu Ledenice

Jitka Smítková		razítko projektant
Vlastibud 21. 392 01 Soběslav		
datum vyhotovení: srpen 2022		
vypracoval:		
Jitka Smítková		
Vlastimil Smítka		
odpovědný projektant		
Vlastimil Smítka		
číslo paré:		
0 100 200 400 600 800 1 000 m		
měřítko 1:10 000		